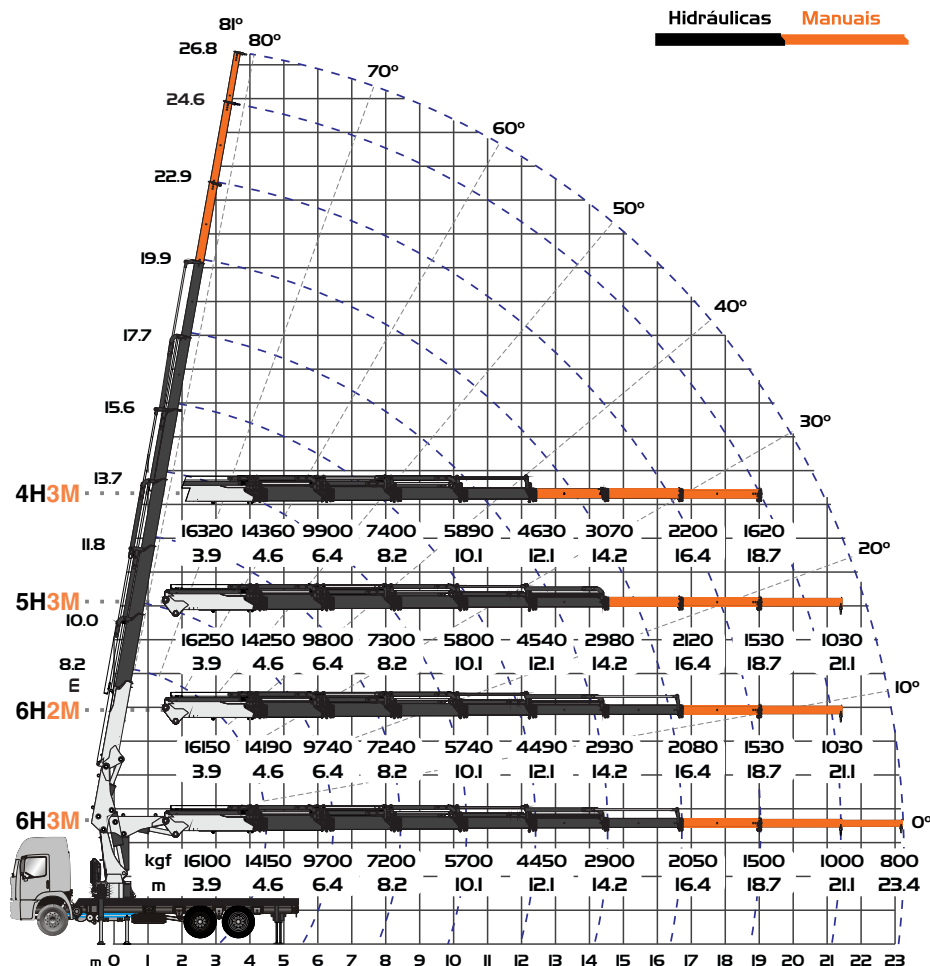


Gráfico



Dados Técnicos

Alcance máximo vertical - 6H3M

26.8 m

Alcance máximo horizontal - 6H3M

23.4 m

Alcance hidráulico vertical - 6H3M

19.9 m

Alcance hidráulico horizontal - 6H3M

16.4 m

Abertura de patolas dianteiras

8.0 m

Ângulo de elevação da lança

81°

Ângulo de giro

370°

Pressão de trabalho

280 bar

Peso da máquina base - 4H3M / 5H3M

6530 kg / 6640 kg

Peso da máquina base - 6H2M / 6H3M

6760 kg / 6810 kg

Espaço ocupado para operação

1.5 m

Capacidade do reservatório hidráulico

160 l

PBT mínimo para instalação

23.000 kg

Dimensões

