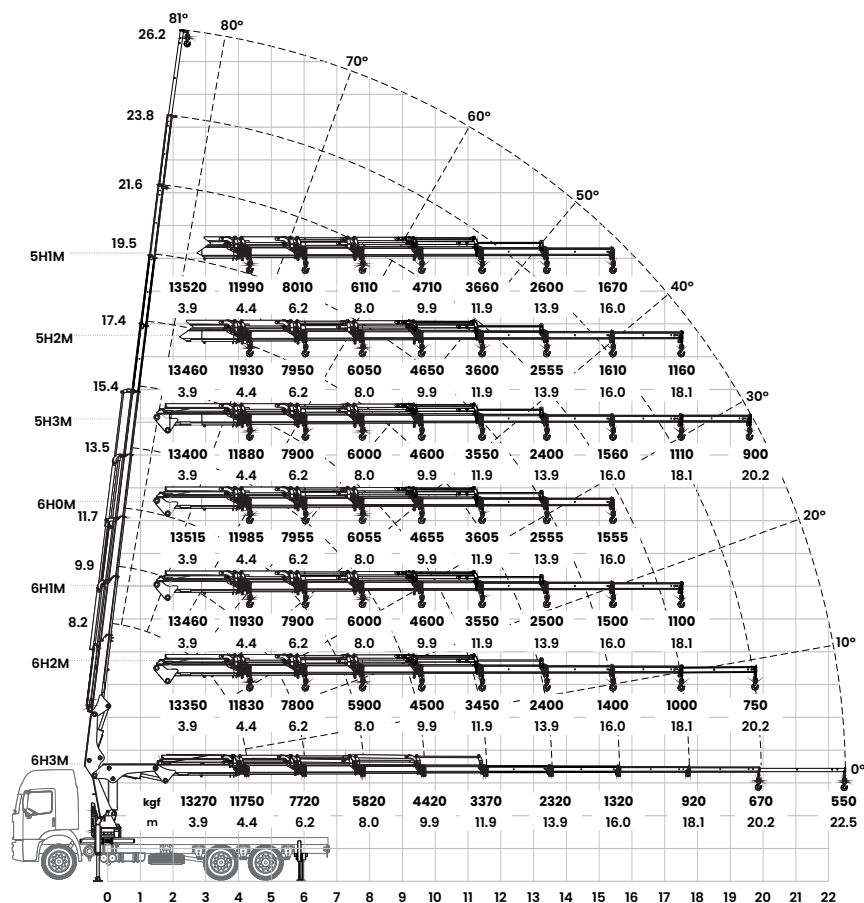


[TKA] linha trave

52.700

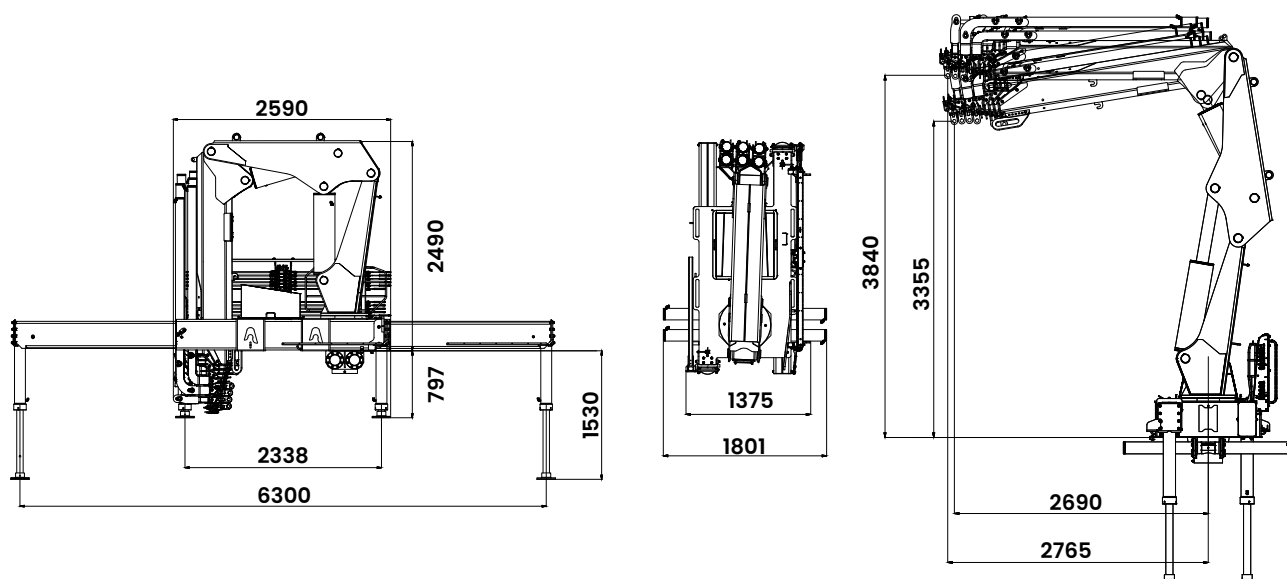
gráfico



dados técnicos

alcance máximo vertical	26,2 m
alcance máximo horizontal	22,5 m
alcance hidráulico vertical	19,5 m
alcance hidráulico horizontal	16,0 m
abertura de patolas dianteiras	6,3 m
ângulo de elevação da lança	81°
ângulo de giro	370°
pressão de trabalho	280 bar
peso da máquina base - 5H1M / 5H2M / 5H3M	5.385 kg / 5.445 kg / 5.500 kg
peso da máquina base - 6H0M / 6H1M / 6H2M / 6H3M	5.500 kg / 5.550 kg / 5.615 kg / 5.660 kg
espaço ocupado para operação	1,5 m
capacidade do reservatório hidráulico	160 l
PBT mínimo para instalação	23.000 kg*

dimensões



* mediante estudo de integração veicular